

## FAQ - Vanliga frågor och svar

### Jag har problem med att logga in med mitt SITHS-kort?

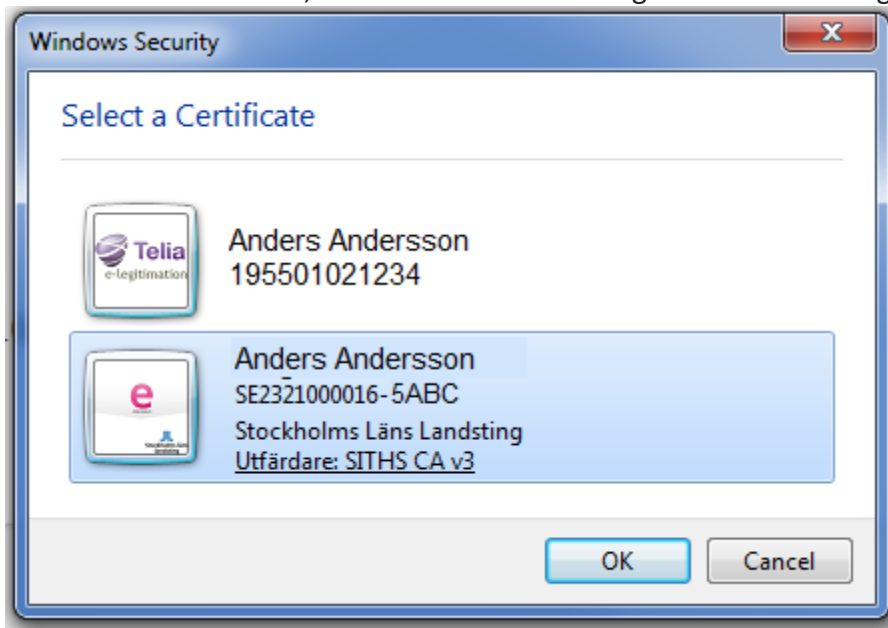
- Kontrollera att programmet Net iD är installerat på er dator och att du laddat ner det från vårdgivarguidens hemsida.
- Se till att kortet som du använder är ditt eTjänstekort där SITHS-certifikatet finns lagrat.
- Säkerställ att kortet är rättvänt och korrekt instoppat i er kortläsare.
  - Om kortet inte läses in av Net iD, testa att dra ut kortet och sätt in det igen.
  - Om det fortsatt inte fungerar, testa då att högerklicka på Net iD-ikonen och välj "Läs in kortet på nytt". När kortet är inläst högerklicka på Net iD-ikonen, Välj Administration. Bekräfta att ert SITHS-certifikat finns i listan och att förfalldatum inte har passerats.
- Om det inte går att logga in till ARV2, testa då din kortinloggning via [SITHS testsida](#). Fungerar inloggningen på test.siths.se men inte i ARV skall du kontakta Service Desk.
- Om inget av ovanstående fungerar kontakta i första hand din kortleverantör eller din lokala it-support som hanterar kort för din organisation.

### Är det fel på webbläsaren?

- För att undanröja eventuella andra fel kan du rensa cookies och stänga alla fönster i webbläsaren och därefter starta om webbläsaren.

### Vilket certifikat ska jag välja?

- När du loggar in med ditt eTjänstekort ska du välja **SITHS**-certifikatet i den dialogruta som visas. Har ni flera certifikat på ert kort kan dessa också visas, exempelvis Telia-certifikat eller liknande, men dessa certifikat fungerar inte som inloggningsalternativ.



### **Vad ska jag göra om jag saknar behörighet?**

- Får du felmeddelande om att du inte har behörighet till systemet ska du kontakta Service Desk.
- Dubbelkolla att du angivit korrekt PIN-kod, kontakta i första hand din kortleverantör eller din lokala it-support som hanterar kort för din organisation om du glömt pinkod eller är osäker.
- Har du rätt behörighet till systemet och du använder rätt PIN-kod testa att ta bort cookies, stänga alla fönster i webbläsaren och starta upp den igen.